



Putzmeister



Novo TransMix TML 3200

Central móvel horizontal de produção de betonilha autonivelante

TransMix = Doseamento, mistura e transporte da betonilha totalmente automáticos

Sistema de transporte inovador com vantagens evidentes



O Transmix TML 3200 é particularmente adaptado a estaleiros pequenos ou apertados com uma altura limitada

Completamente adaptável às necessidades da sua empresa

No setor da construção, em particular no domínio dos revestimentos de solo, a polivalência e a flexibilidade são essenciais. A procura de pisos fluidos à base de cimento ou sulfato de cálcio com ou sem fibras está em forte crescimento.

É aqui que o Transmix TML 3200 se revela um especialista autonivelante. Este conceito permite que você se organize para aplicar betonilha fluida em obras de acesso limitado e com entregas mais urgentes.

... e à vontade dos seus clientes

Assim, o novo TransMix TML 3200 torna-se uma das soluções mais rentáveis para todos os que pretendem ampliar a sua gama de prestações e controlar ou reduzir os seus custos de construção –

desde o empreiteiro que deseja crescer até ao nível das grandes empresas.

De facto, uma logística de estaleiro eficaz é um fator de custo essencial com um forte potencial de sucesso.



O novo TransMix TML 3200 é concebido como um sistema horizontal com numerosas vantagens:

- **Eficiência** graças à capacidade de carga otimizada ao volume total
- **Excelentes características na estrada** graças aos eixos 2 e 3 de direção forçada
- **Rentabilidade** com uma carga útil maximizada graças à estrutura da cuba em alumínio
- **Compacto e confortável numa circulação densa** graças a raios de direção otimizados
- **Economia de combustível** graças à utilização de uma unidade de acionamento eficaz e à otimização do sistema hidráulico

TransMix TML 3200 - Tecnologia de alta eficácia



Carregamento de agregados

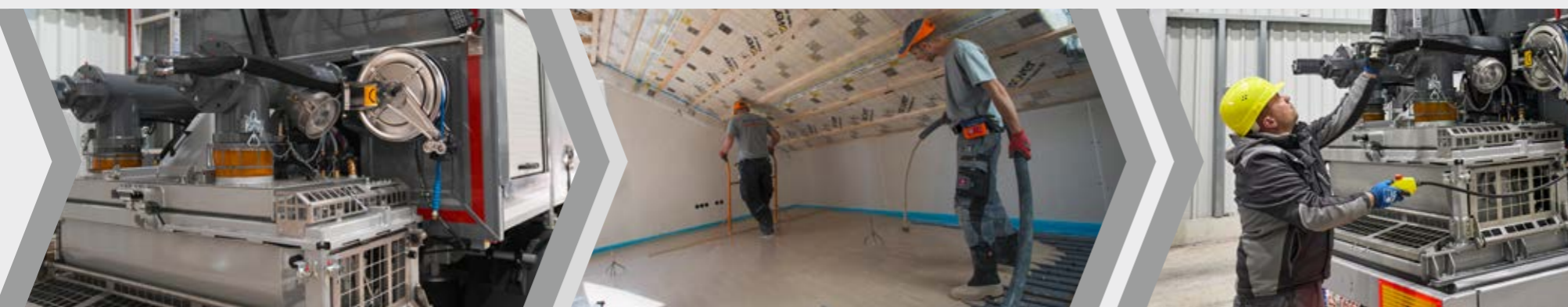
Enchimento da câmara de ligante

Deslocação até ao estaleiro

Tudo a bordo

Instalação do estaleiro

Seleção da receita



Mistura e transporte inteiramente automatizáveis

Aplicação da betonilha autonivelante

O desenrolamento e o enrolamento do tubo de bombeamento são efetuados com o controlo remoto

Numerosas vantagens:

- Efetuar toda as operações com um único trajeto e apenas 1 ou 2 operadores
- Não é necessário eliminar materiais de construção e de embalagem – possibilidade de recarga direta dos materiais no estaleiro
- Nenhuma perda no estaleiro
- Ausência de despesas de limpeza do estaleiro
- Independência em relação à logística das centrais de betão e dos misturadores – sem tempos de espera
- Dosagem precisa dos agregados, ligantes e aditivos

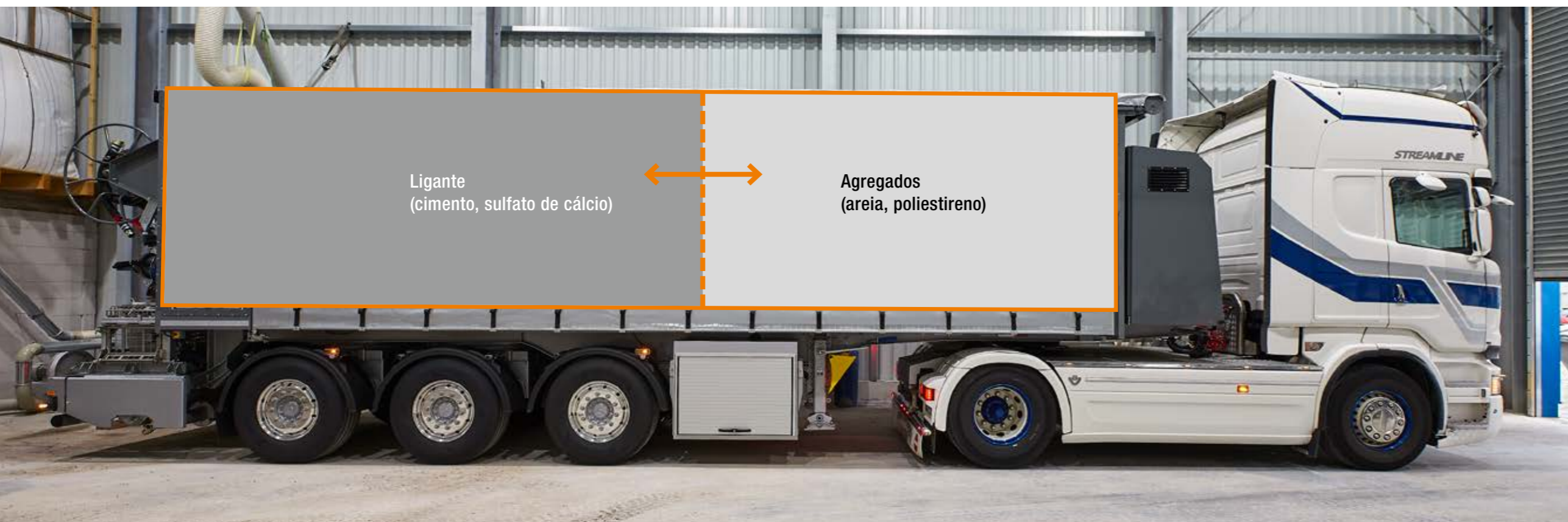
Com o nosso sistema modular, configure a máquina dos seus sonhos

Acessórios padrão

- Escada, guarda-corpos e passadiço sobre a cuba
- Caixa de arrumação sob o chassis, (lado esquerdo/lado direito) com calhas de fixação do conteúdo
- Caixa de terminais em aço inoxidável
- Câmara de aditivo com ajuda à tração
- Câmara de ligante com 2 fechos na cúpula, com pré-montagem da insuflação
- Comando móvel com 16 receitas
- Degrau na parte traseira
- Certificado de Conformidade p/ homologação
- Doseamento dos agregados com transportador de banda
- Doseamento dos ligantes com esvaziamento completo
- Ecrã com teclado em borracha
- Eixos 2 e 3 com direção forçada
- Enrolador para tubo de água com 50 m de mangueira de 1"
- Enrolador para tubos de bombeamento da argamassa DN 50 de 100 m com unidade de acionamento
- Ferramentas embarcadas com acessórios padrão
- Kit de limpeza de água com tubo e lança de pulverização
- Lados sob a cuba fechados por um toldo
- Lubrificação centralizada para o sistema de mistura e do reboque
- Luzes traseiras de LED e luzes de recuo
- Pannel de comando em aço inoxidável com iluminação de LED
- Pneus Dunlop ou Goodyear em aro de aço
- Proteção anti-encastamento segundo ECE R58.3
- Quatro projetores de LED
- Radiocomando sem repetidor. Reboque com suspensão pneumática, 1º eixo com elevador (ajuda à tração)
- Reservatório de água de 1100 l nos lados sob a cuba
- Semi-reboque de 3 eixos com cuba em alumínio de 30 m³
- Suportes de apoio frontal, mecânicos, 12 t cada um
- Teclado com guiamento ótico do operador
- Toldo correção elétrico acionado por Comando à distância
- União de enchimento do reservatório de água com filtro
- Vibrador para agregado e ligante, elétrico, 2 unidades

Opções

- 230 V monofásico
- Ajustamento automático da quantidade de água em função da humidade dos agregados
- Aquecimento reservatório de água 400 V 2x3 kW
- Até 3 sistemas de doseamento de adjuvantes
- Câmara de ligante em 2 partes
- Câmara de recuo
- Compressor de ar
- Enrolador de tubo do limpador a alta pressão
- Extintor 6 kg
- Gerador 8,5 kVA 400 V 3p 16 A,
- Gravador de dados da lista de misturas
- Impressora para recibo do cliente e recibo interno (incluindo receita)
- Indicadores luminosos de LED (x8)
- Injeção de ligante ao nível do solo com sonda de nível máx. com aviso sonoro e filtro
- Inscrição na parede lateral
- Inscrição no toldo lateral
- Limpador a alta pressão 18 l 180 bar
- Pneumáticos Premium Conti/Michelin em aro de alumínio
- Radiocomando
- Sistema de bombeamento 7515 premium
- Sistema de pesagem chassis TIS
- Sistema telemático para o acesso à distância, tempos de trabalho e de condução, receita, misturas e localização
- Tubo de bombeamento 20 m DN40
- Tubos de bombeamento DN 50 em diferentes comprimentos
- Válvula de ventilação da câmara de ligante
- Vibrador da câmara de agregados, x4 ou x6
- Vibrador da câmara de ligante, x4
- Visualização da velocidade de rotação do parafuso de bombeamento
- Visualização do nível de enchimento da câmara de ligante



Tudo a bordo para o seu sucesso

Chassis – manuseável, com qualidades excepcionais na estrada

- Concebido para utilização em estaleiros, uma vida útil prolongada e conservação do valor
- Eixo 1: eixo elevável
- Eixos 2 e 3: eixos diretores



Lubrificação centralizada – bem conservado, dura mais tempo

- Conservação contínua dos sistemas de mistura e de transporte, para semi-reboque e eixos
- Maximização da vida útil da máquina



Cuba por medida – eficácia do sistema modular

- Fluxo de materiais em contínuo, graças a soluções de recarga otimizadas
- Recarga de ligante sem interrupção do trabalho
- Escoamento ideal do material graças aos vibradores e às válvulas de ventilação
- Revestimento interno das paredes laterais



Compartmento do motor compacto – fácil acesso para a manutenção

- Todos os componentes do acionamento estão facilmente acessíveis.
- Hidráulica robusta para um máximo de fiabilidade.



Doseamento de adjuvantes – A qualidade não vem por acaso

- Ligação fácil de 1 a 3 bombas suplementares
- Doseamento automático opcional através de uma receita gravada



Sistema de transporte otimizado

- Baixas quantidades de resíduos
- Limpeza rápida e prática com abertura de esvaziamento suplementar ao nível dos parafusos de dosagem para uma mudança rápida dos materiais nas câmaras de ligante



Teclado fácil de utilizar

- Regista até 16 receitas
- Nomes de receitas editáveis
- Introdução de massas volúmicas
- 12 idiomas disponíveis
- Recolha de dados
- Impressão de recibos



Prioridade à segurança no trabalho

- Guarda-corpos ao nível da escada e na zona de trabalho sobre a cuba
- Passagem para a câmara de areia com escada e guarda-corpos



Arrumação – Espaço e proteção num único compartimento

- Enrolador de mangueira de água para uma alimentação com água bem protegida
- Grande espaço de arrumação contínuo da esquerda à direita (bloqueável)
- Longevidade graças aos estores de rolo em alumínio de alta qualidade



Enrolador de tubo – Desenrolamento prático

- O acionamento hidráulico facilita o trabalho
- Facilidade de implementação do estaleiro
- Transporte 100 m de tubos com toda a segurança no enrolador
- Comando à distância



Grupo eletrogénico – A potência torna independente

- Trabalho no local sem alimentação elétrica externa como opção

Transmix TML 3200 – A nova central móvel e horizontal para produção de betonilhas autonivelantes

Motor de acionamento	Diesel, Kubota, 55,4 kW
Débito / pressão de descarga (teórica)	de até 10 m³/h / máx. 40 bar
Volumes: de agregados / de ligantes	aprox. 18 m³ / aprox. 12 m³
Volume da cuba	30 m³
Reservatório de água	1.100 litros
Peso (vazio) / Dimensões (C x L x A)	aprox. 12,5 t** / 11,4 x 2,5 x 3,9 m

* de acordo com o peso total autorizado do veículo ao nível nacional

** de acordo com o equipamento escolhido

Serviço assistência direta do fabricante

Hotline SAV TransMix:

+49 7127 599-699

Os nossos técnicos de manutenção entrarão em contacto consigo o mais rapidamente possível! Não hesite em enviar-nos o seu pedido por e-mail:

PMTservices@pmw.de



A nossa equipa SAV – o melhor para o seu TransMix

Competência técnica, competência SAV – o nosso serviço ao cliente. O nosso SAV TransMix é tão eficiente como as nossas máquinas no aconselhamento, conservação, reparação e no fornecimento de peças sobresselentes. Os nossos profissionais estão à sua disposição para responder às suas questões técnicas. Estarão rapidamente no local em caso de urgência.

Quer possua uma máquina da nossa gama atual ou uma verdadeira «máquina de coleção», oferecemos a qualquer momento as repostas mais competentes. Teremos imenso gosto em aconselhá-lo.



Resumo das vantagens

- **Trabalho fácil e confortável**
- **Manuseamento simplificado:** Após estacionar o semi-reboque, introduza a receita da betonilha autonivelante e inicie o bombeamento.
- **Precisão no doseamento dos agregados, ligantes e adjuvantes:** Operação praticamente sem detritos nem perda de materiais.
- **Qualidade elevada e constante:** com comprovante da receita e das quantidades utilizadas
- **Recolha de dados completa:** As informações sobre a produção e a receita, incluindo os adjuvantes, podem ser introduzidas, extraídas e igualmente impressas se necessário
- **Configuração em função das suas exigências e necessidades**
- **Produção rentável de betonilhas autonivelantes de alta qualidade**
- **Disponibilidade e duração de vida elevadas**
- **Rápido retorno sobre o investimento graças a:**
 - Tempos de instalação particularmente reduzidos
 - Redução dos custos com pessoal
 - Redução dos custos de materiais
 - Ganho de tempo com uma limpeza
- **Respeito do meio ambiente –** sem perda de materiais no estaleiro e portanto sem consumo inútil de recursos
- **Redução das despesas anexas** graças à eliminação quase total de resíduos e de quantidades restantes



Putzmeister Mörtelmaschinen GmbH

Max-Eyth-Straße 10 · 72631 Aichtal / Alemanha

Postfach 2152 · 72629 Aichtal / Alemanha

Tel. +49 (7127) 599-0 · Fax +49 (7127) 599-520

www.pmmortar.de

 **Putzmeister**

www.jcd.com.pt (Portugal)